



## Retail Merchandising Center

MANTENIMIENTO EFICIENTE DE PLANOGRAMAS & INTEGRACION DE TI

*Global Retail Business Solutions es una compañía con sede en Bélgica con 25 años de experiencia en el análisis de datos, la gestión de categorías, la planificación de surtido, espacio y puntos de venta. Nuestro software y servicios se ofrecen directamente y mediante socios a clientes de todo el mundo.*

*En estos 25 años hemos trabajado con cientos de proveedores y minoristas locales e internacionales en el sector de alimentos y no-alimentos, guiándoles en la implementación y uso exitoso de aplicaciones específicas de software apoyando sus ventas, marketing, departamentos de compra y mercadeo.*

### Sede Principal

Global Retail Business Solutions  
GreZ-Doiceau (Bélgica)  
+32-479-290.351  
[erwin@retailmerchandisingcenter.com](mailto:erwin@retailmerchandisingcenter.com)

### Suecia / Noruega / Dinamarca

Retail Business Partner Nordic  
Vaxholm (Suecia)  
+46-70-553.2610  
[marina@retailmerchandisingcenter.com](mailto:marina@retailmerchandisingcenter.com)

### Italia

GRBS Italia  
Milán  
+39-335-748.3903  
[salvatore@retailmerchandisingcenter.com](mailto:salvatore@retailmerchandisingcenter.com)

### Malasia / Singapur / Indonesia

Intrack Market Services  
Petaling Jaya (Malasia)  
+60-3-7491-0681  
[ck@retailmerchandisingcenter.com](mailto:ck@retailmerchandisingcenter.com)

### Estados Unidos

CRS Consulting  
Filadelfia  
+1-215-327.0490  
[dennis@retailmerchandisingcenter.com](mailto:dennis@retailmerchandisingcenter.com)

### Brasil

Figueira Costa Consultoria Empresarial  
Florianópolis  
+353-868-333.119  
[raphael@retailmerchandisingcenter.com](mailto:raphael@retailmerchandisingcenter.com)

### Holanda

GRBS NL  
Hoofddorp  
+31-637-198.183  
[fu@retailmerchandisingcenter.com](mailto:fu@retailmerchandisingcenter.com)

### Finlandia

Tilatehdas  
Helsinki  
+358-50-300.4525  
[heini@retailmerchandisingcenter.com](mailto:heini@retailmerchandisingcenter.com)

### Irlanda

ShelfStock  
Dublín  
+353-868-333.119  
[gerry@retailmerchandisingcenter.com](mailto:gerry@retailmerchandisingcenter.com)

### Corea del Sur

RMD Solution  
Seúl  
+82-70-4210-2200  
[suhyun.kim@retailmerchandisingcenter.com](mailto:suhyun.kim@retailmerchandisingcenter.com)

### Canadá

Solutions ASO  
Montreal (Quebec)  
+1-514-919.8978  
[jp@retailmerchandisingcenter.com](mailto:jp@retailmerchandisingcenter.com)

### Costa Rica y Centroamérica

RETAILATAM / Gravitas Cons. Network  
San José (Costa Rica)  
+506-8837.9286  
[jorge@retailmerchandisingcenter.com](mailto:jorge@retailmerchandisingcenter.com)

### Bélgica y Francia

GRBS Belgium  
GreZ-Doiceau (Bélgica)  
+32-488-145.084  
[stef@retailmerchandisingcenter.com](mailto:stef@retailmerchandisingcenter.com)

### Letonia / Estonia / Lituania

Catman.lv  
Riga (Letonia)  
+371-26-551.835  
[andrejs@retailmerchandisingcenter.com](mailto:andrejs@retailmerchandisingcenter.com)

### Pakistán

Point Retail  
Lahore  
+92-346-786.0101  
[rashid@retailmerchandisingcenter.com](mailto:rashid@retailmerchandisingcenter.com)

### Tailandia y resto de Asia

MIAdvisory  
Bangkok (Tailandia)  
+66-2-634.5498  
[randy@retailmerchandisingcenter.com](mailto:randy@retailmerchandisingcenter.com)

### México

RETAILATAM / BPMManagement  
Monterrey  
+52-81-100.33.221  
[cesar@retailmerchandisingcenter.com](mailto:cesar@retailmerchandisingcenter.com)

### Chile y resto de Suramérica

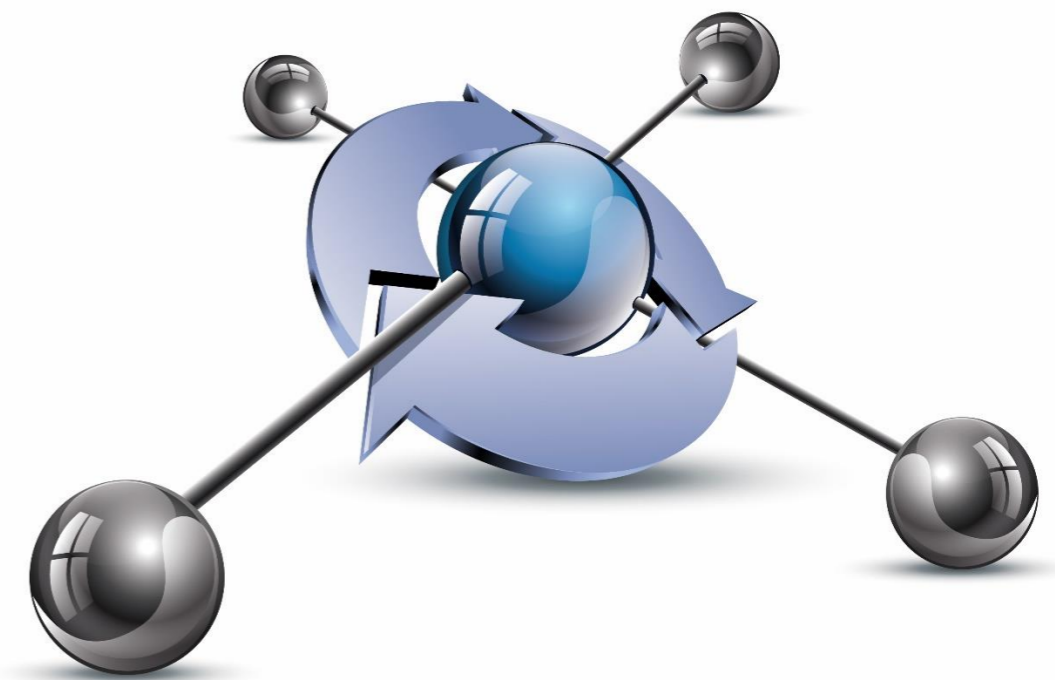
RETAILATAM  
Santiago (Chile)  
+56-9-7378.5279  
[daniel@retailmerchandisingcenter.com](mailto:daniel@retailmerchandisingcenter.com)



<https://retailmerchandisingcenter.com>

## Retail Merchandising Center

MANTENIMIENTO EFICIENTE DE PLANOGRAMAS & INTEGRACION DE TI



# Retail Merchandising Center



# Retail Merchandising Center

MANTENIMIENTO EFICIENTE DE PLANOGRAMAS & INTEGRACION DE TI

## DESAFÍOS DE PLANOGRAMACIÓN

Si está gestionando muchos planogramas, se enfrenta a varios desafíos:

- ✓ **Control de versión.** ¿Cuáles planogramas están activos? ¿Cuál es el estado de las actualizaciones?
- ✓ **Integridad de datos.** ¿La información del producto es consistente y está actualizada en todos los planogramas?
- ✓ **Eficiencia.** ¿Cómo puedo implementar cambios de surtido rápidamente, sin invertir demasiado tiempo?

Estos desafíos se vuelven aún mayores cuando quiere:

- ✓ Vincular planogramas a tiendas y/o planos de piso de ventas.
- ✓ Aumentar la eficiencia en la distribución de sus planogramas.
- ✓ Integrarse estrechamente con otros sistemas informáticos y procesos para intercambiar información.

## RETAIL MERCHANDISING CENTER

¡Ya no se preocupe! Existe una solución potente y accesible: **Retail Merchandising Center**. Trabajando en paralelo con **Retail Shelf Planner** y opcionalmente con **Retail Floor Planner**, ¡esta solución ofrece respuestas a todos los desafíos mencionados!

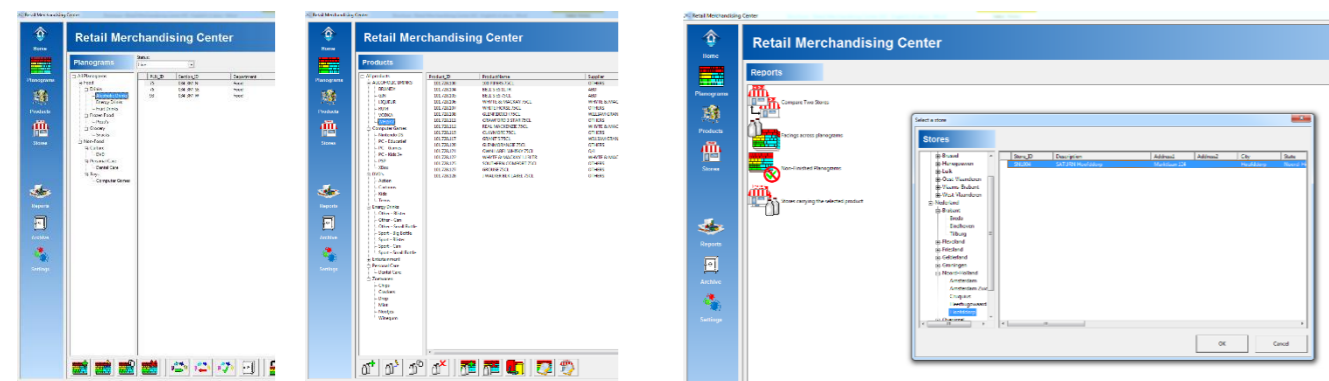
Al permitir que **Retail Shelf Planner** y **Retail Floor Planner** almacenen sus planogramas y planos de piso de ventas en un repositorio central de base de datos relacional, **Retail Merchandising Center** ofrece un potente conjunto de funciones para gestionar y mantener estos planogramas y planos de piso de ventas de una manera mucho más eficiente.

Además de eso, con todos los datos que se almacenan de una manera central y estructurada, también estamos abriendo una gran cantidad de información a través de informes y análisis.



## PERSONALIZADO PARA SUS NECESIDADES

**Retail Merchandising Center** ha sido desarrollado sabiendo que no todas las compañías y personas son iguales. Por ello, es posible cambiar, por ejemplo, entre inglés, francés, alemán, italiano y danés. Además, el almacenamiento, así como la visualización de los planogramas, productos, tiendas y planos de piso de ventas se estructuran de la forma en que se organiza su negocio:



Jerarquías de planogramas y productos reflejando su estructura comercial

Informes/análisis estándar y personalizados con solicitud dinámica

El software se entrega con un conjunto de plantillas de informes y análisis estándar, pero estos se pueden ampliar fácilmente con análisis que se adaptan específicamente a su negocio. Las plantillas pueden incluir la solicitud dinámica para hacer que el número de posibilidades para obtener información de negocio potente sea aún mayor.



# Retail Merchandising Center

MANTENIMIENTO EFICIENTE DE PLANOGRAMAS & INTEGRACION DE TI

## CICLO DE VIDA/FLUJO DE TRABAJO DEL PLANOGRAMA

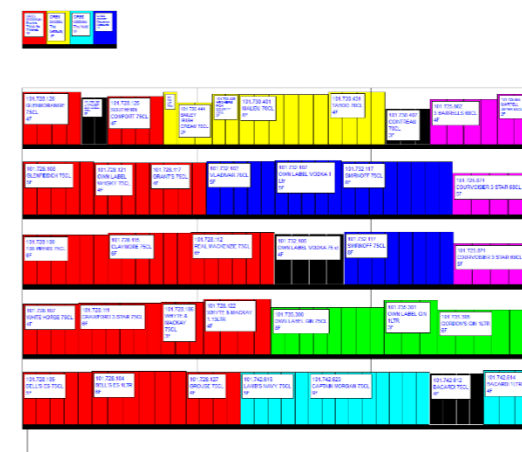
En el corazón del sistema hemos implementado el concepto de un ciclo de vida del planograma. De este modo, está seguro de que una vez que haya entrado en "vigencia" un planograma, por ejemplo, ha sido liberado para su implementación en tiendas, sea imposible hacerle cambios accidentales.

Cuando alguien inicia una revisión y comienza a agregar o quitar productos del surtido, el sistema automáticamente crea copias de los planogramas originales, asegurando los vigentes/activos. Sólo después de haber movido conscientemente una nueva propuesta de planograma a través de varias etapas de "aprobación", puede convertirse en el nuevo plan activo, desplazando el anterior hacia el archivo, ofreciendo un flujo de trabajo claro y sencillo que protege la integridad de sus planogramas.

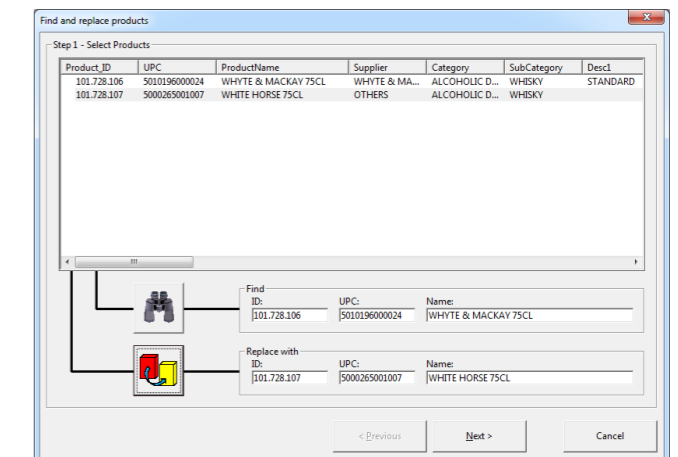
## MANTENIMIENTO EFECTIVO

**Retail Merchandising Center** ofrece potentes capacidades para hacer que el mantenimiento de los planogramas sea una tarea mucho más eficiente y que requiera menos tiempo:

- ✓ Cambie información "genérica" de productos como su UPC, nombre, proveedor, dimensiones físicas, ... sólo una vez, ¡y todos los planogramas en los que está listado el producto se actualizan al mismo tiempo!
- ✓ Introduzca uno o más productos (nuevos) en una serie de planogramas con sólo unos cuantos clics. Opcionalmente puede ubicarlos sobre un estante temporal, para que usted (o alguien más) pueda arrastrarlos y soltarlos fácilmente en la ubicación correcta.
- ✓ Elimine rápidamente productos o márkelos para una fácil identificación durante las actualizaciones de planogramas.
- ✓ Simplemente ejecute "Buscar & Reemplazar" cuando tenga una de esas actualizaciones de surtido "in & out".



Nuevos productos en un estante temporal y marcación de productos que serán eliminados de la lista



Buscar y reemplazar un producto

## ASIGNE PLANOGRAMAS A LAS TIENDAS

Incluso si no crea planogramas específicos por tienda, **Retail Merchandising Center** le permitirá vincular sus planogramas genéricos/a nivel clúster a tiendas individuales. De esta manera se puede aumentar la eficiencia en el proceso de distribución de planogramas, así como crear nuevas perspectivas como la distribución de un producto, o la distribución del espacio en la exhibición por marca, proveedor, ... en el total de la Bandera del Retailer.

## VÍNCULO CON OTROS SISTEMAS Y PROCESOS

Importar información de otros sistemas informáticos en los procesos de planogramación o exportar información del planograma para su uso en, por ejemplo, ERP o sistemas logísticos nunca ha sido tan fácil ya que **Retail Merchandising Center** usa una base de datos relacional de potencia industrial como repositorio final. Dependiendo de los requisitos de su departamento de TI, este puede ser Microsoft SQL Server o bien Oracle MySQL.

